



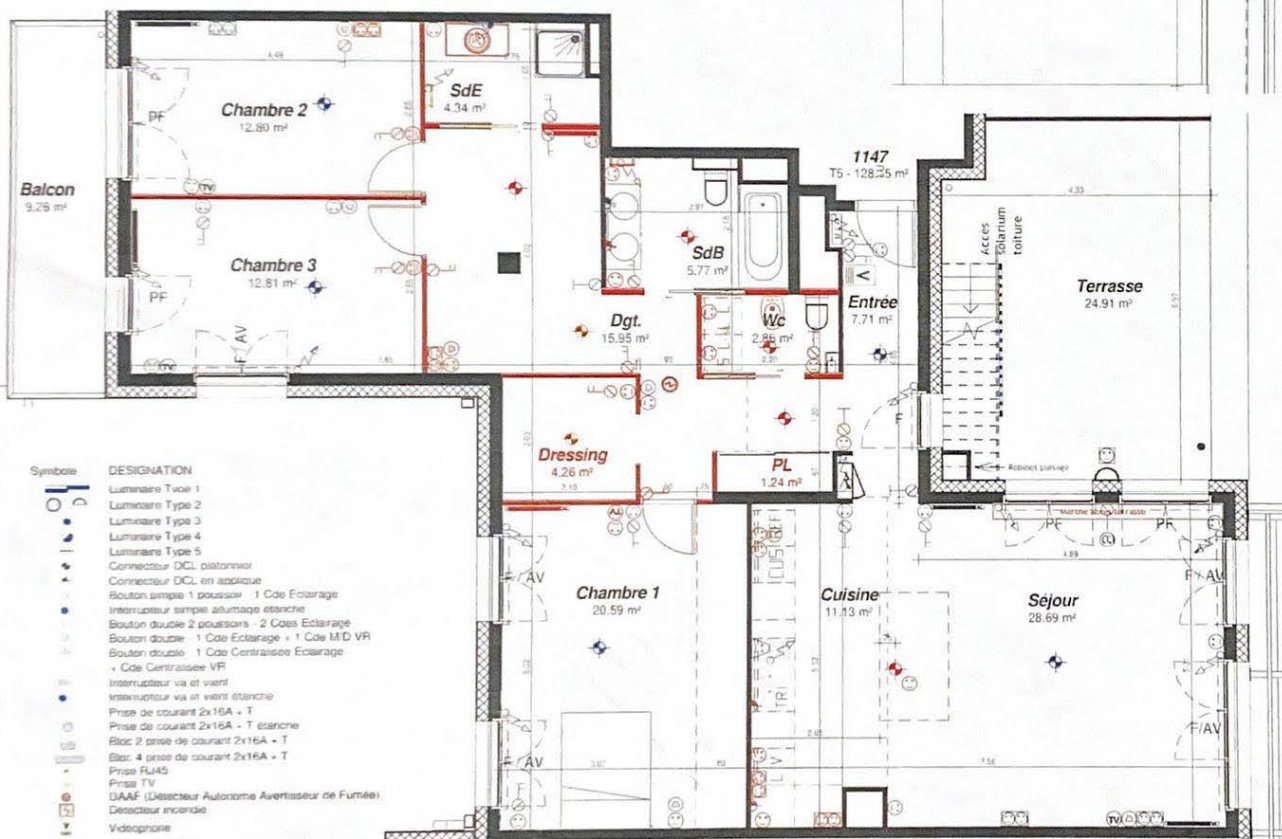
TMA - VERSION TMA DE BASE

TMA 10-09-2018  
 Projet d'aménagement cuisine suivant plan DARTY du 09/04/2018  
 PC étanche sur terrasse solarium  
 Création marche menissee pour acces terrasse  
 Mise en oeuvre d'un bidet, attentes pour LL et SL, et porte a gainage dans WC  
 modification de cloisons pour transformer chambre 2 en dressing  
 Modification de cloisons (agrandissement SdB et reduction chambres)  
 Mise en oeuvre d'une porte a gainage sur salle d'eau  
 Déplacement du meuble vasque dans SdB et remplacement par un meuble double vasque  
 Création d'un coin bureau (aménagement électrique)  
 Mise en oeuvre d'une porte a gainage sur salle de bain  
 Motorisation porte de box au sous-sol + point lumineux + PC  
 SdB : déplacement PC, poche serviette  
 Chambre 1 : Déplacement radiateur  
 Dgt : Déplacement radiateur et PC. Ajout interrupteur cote Chambre 1

LEGENDE SYMBOLES

FR : Réfrigérateur	EPL : Emplacement Placard
LL : Lave linge	PL : Placard
L.V. : Lave vaisselle	GTC : Gestion Technique Centralisée (électricité)
CUIS : Cuisson	
F : Fenêtre - PF : Porte-Fenêtre - AV-F : Fenêtre sur allège vitrée	

*Changy 26/10/18*



APPARTEMENT 1147

APPARTEMENT	TYPE	NIVEAU	BAT
1147	T5	R+6	B

Chambre 1	20.59 m <sup>2</sup>	16.86
Chambre 2	12.80 m <sup>2</sup>	
Chambre 3	12.81 m <sup>2</sup>	
Cuisine	11.13 m <sup>2</sup>	
Dgt.	15.95 m <sup>2</sup>	
Dressing	4.26 m <sup>2</sup>	
Entrée	7.71 m <sup>2</sup>	
PL	1.24 m <sup>2</sup>	
SdB	5.77 m <sup>2</sup>	
SdE	4.34 m <sup>2</sup>	
Séjour	28.69 m <sup>2</sup>	
Wc	2.86 m <sup>2</sup>	
Balcon	9.26 m <sup>2</sup>	
Terrasse	24.91 m <sup>2</sup>	
Terrasse Solarium R+7	21.06 m <sup>2</sup>	
	55.23 m <sup>2</sup>	

François NOËL Architecte d.p.l.g  
 - 75 Boulevard du Montparnasse - 75006 PARIS  
 Tel : 01.42.22.54.26 - www.francoisnoel.fr

Bâtiment B - Lgt 1147

PDV  
 Plan Notaire  
 Symbio'Z  
 NANCY GRAND COEUR  
 03 Août 2018

NOTA : Des modifications sont susceptibles d'être apportées en fonction des nécessités techniques et administratives de la réalisation, tant en ce qui concerne les dimensions libres que l'équipement. Des modifications sont susceptibles d'être apportées sur les emplacements et position des descentes et dispositifs d'eau pluviale. Les surfaces sont approximatives, les retombées, les faux-plafonds, le calpinage des carrelages ainsi que les équipements sanitaires sont figurés à titre indicatif.

2 rue de l'Abbé Didelot Nancy 6ème étage app. 1147











